



WAGNER TUNING

-Einbauanleitung / *Installation Instruction*-

Ladeluftkühler Kit /*intercoolerkit*

BMW (M2) / M3 / M4 S55



Kit-Nr.: 200001124



TÜV Zertifiziert

- Rahmenrichtlinie 70/156/EWG, Anhang X, Nr. 2
- Anforderungen der ECE-Regelungen
- SVZO § 19 (3) in Verbindung mit Anlage
XIX (nationales Recht) als Voraussetzung zur
Erlangung von Teilgutachten

WAGNERTUNING Ladeluftkühler

Wichtige Hinweise!

Diese Montageanleitung ist unbedingt vor Beginn der Einbauarbeiten zu lesen. Die Firma Wagner Tuning übernimmt keine Haftung für Schäden, welche durch unsachgemäßen Einbau entstehen!

Als Hersteller sind wir verpflichtet darauf hinzuweisen, dass jegliche Veränderungen, welche Sie am für den öffentlichen Verkehr zugelassenen Fahrzeug vornehmen, der Abnahme durch einen technischen Dienst und Eintragung in die Fahrzeugpapiere bedarf.

Einbauzeit (1AW=5Minuten)

Die Einbauzeit beträgt ca. **12 AW**, die je nach Zustand und Ausstattung des Fahrzeugs abweichen kann.

Benötigte Werkzeuge

- diverse Steckschlüssel
- diverse Schraubendreher
- Karosseriesäge o.Ä. (* nur M2 Competition)
- Vorrichtung / Anleitung zum Befüllen & Entlüften des Niedertemperaturkreislaufs

Important Notes!

These Installation Instruction have to be read careful before beginning installation work. The company Wagner Tuning bears no liability for damage caused by incorrect installation!

As manufacturer, we are obliged to point out that any changes you make to a vehicle licensed for use on public roads require approval by a test center and registration in the vehicle documents.

Installation Time (1 unit = 5 minutes)

*The installation time is around **12 units**, which may vary depending on vehicle condition and equipment level.*

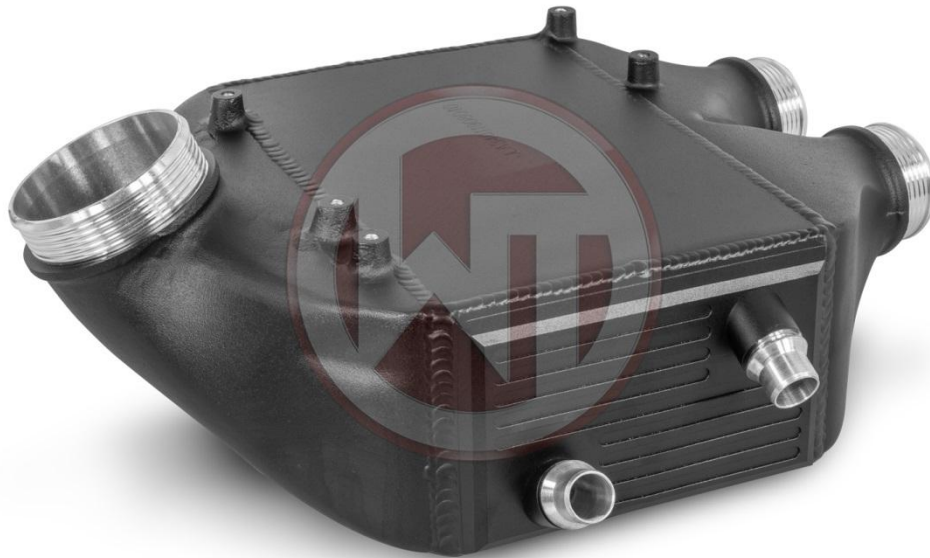
Tools Required

- various spanners
- various screwdrivers
- car body saw or similar (* only M2 Competition)
- gadget / instruction for filling & venting the low-temperature circuit

WAGNERTUNING Ladeluftkühler

Stückliste (Part list):

- 1 Competition Ladeluftkühler 001001089/ *competition intercooler 001001089*
- 1 Kühlmittelschlauch / *coolant hose*
- 1 Befestigungsmaterial/ *mounting material*



Dear Customers,
 the Company of Wagner Tuning has been synonymous with high performance components in the tuning market. To ensure this continues there is now design protection on our products by the German Patent and Trademark Office.

This is a precautionary measure to protect consumers against inferior copies. When purchasing our products you should always check that our logo is visible on the product, which is also subject to trademark law.


 Carsten Wagner, CEO WAGNERTUNING

▶ EXHAUST MANIFOLD

▶ DOWNPIPE

▶ INTERCOOLER KIT

▶ INLET MANIFOLD



WAGNERTUNING Ladeluftkühler**1. Demontage / demounting**

Die Demontage des Ladeluftkühlers erfolgt entsprechend der Richtlinien des Automobilherstellers.

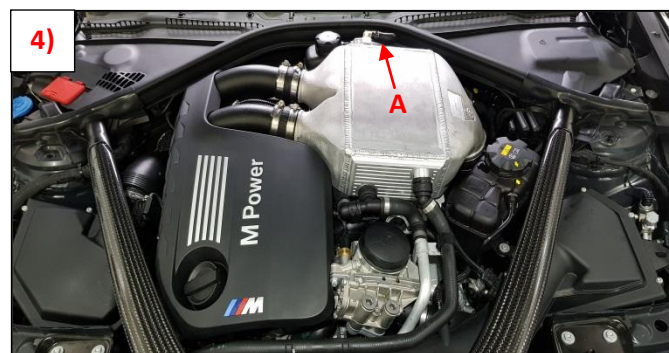
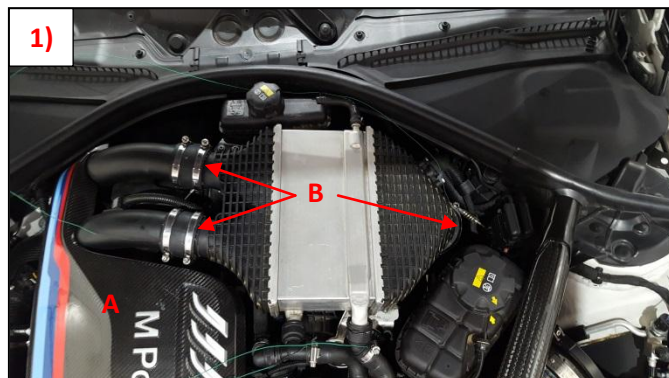
The deinstallation of the intercooler is done according to the guidelines of the automobile manufacturer.

Entfernen Sie die Motorraumabdeckung (**1A**) und lösen Sie die Schlauchschellen am Ladeluftkühler (**1B**). Zur besseren Montage können die Chargepipes auch komplett ausgebaut werden. Demontieren Sie außerdem den MAP-Sensor vom Ladeluftkühler (**2**).

*Remove the engine cover (**1A**) and loosen the hose clamps on the intercooler (**1B**). For better installation, the chargepipes can also be completely removed. Also remove the MAP-sensor from the intercooler (**2**).*

Ziehen Sie anschließend den Ladeluftkühler nach oben aus seinen Halterungen (**3**), sodass der Ladeluftkühler nur noch an den Kühlmittelschläuchen hängt. Lösen Sie die Schläuche und fangen das aus dem Ladeluftkühler laufende Kühlmittel in einem Behälter auf.

*Remove the intercooler from its brackets (**3**) so that the intercooler only hangs on the coolant hoses. Disconnect the hoses and trap the coolant from the intercooler in a container.*

**2. Montage / installation**

Montieren Sie die Halterungen des originalen Ladeluftkühlers und den Ausgleichbehälter am neuen Ladeluftkühler.

Mount the brackets of the original intercooler and the expansion tank on the new intercooler.

Setzen Sie den Ladeluftkühler an die Position des originalen Ladeluftkühlers (**4**). Falls nötig, tauschen sie den originalen Schlauch der Entlüftung des Ladeluftkühlers gegen den mitgelieferten Schlauch (**4A**).

*Place the intercooler in the position of the original intercooler (**4**). If necessary, replace the original bleed air vent hose with the supplied hose (**4A**).*

Befestigen Sie den MAP-Sensor.

Attach the MAP-sensor.

WAGNERTUNING Ladeluftkühler

Befüllen und entlüften Sie das Kühlsystem nach den BMW-Hersteller-Vorgaben (5).

Fill and vent the cooling system according to the BMW guidelines (5).

Überprüfen Sie alle Teile auf korrekten Sitz.

Check all parts for proper fit.

**3. Optional (M2 Competition) / optional (M2 Comp.)**

Um den Verbau des Ladeluftkühlers am BMW M2 Competition zu ermöglichen, muss die Motorhaube minimal nachgearbeitet werden. Bitte entfernen Sie hierfür, mit einer Karosseriesäge o. Ä., den markierten Bereich (6) im Inneren der Motorhaube.

Ggf. muss zusätzlich das originale Halter-Gestell des Ladeluftkühlers minimal nachgebogen werden, sodass der Ladeluftkühler so knapp wie möglich über der Ansaugbrücke sitzt.

To ensure the installation for BMW M2 Competition you have to make small adjustment inside the hood. Therefore please remove the marked area (6). You can use a car body saw or similar.

Possibly it may be necessary to slightly adjust the stock bracket frame, where the intercooler is mounted, to make sure the intercooler sits as close as possible over intake manifold.

